

Автоматическая торговая система **Day Profit SE**

Руководство по установке и эксплуатации.

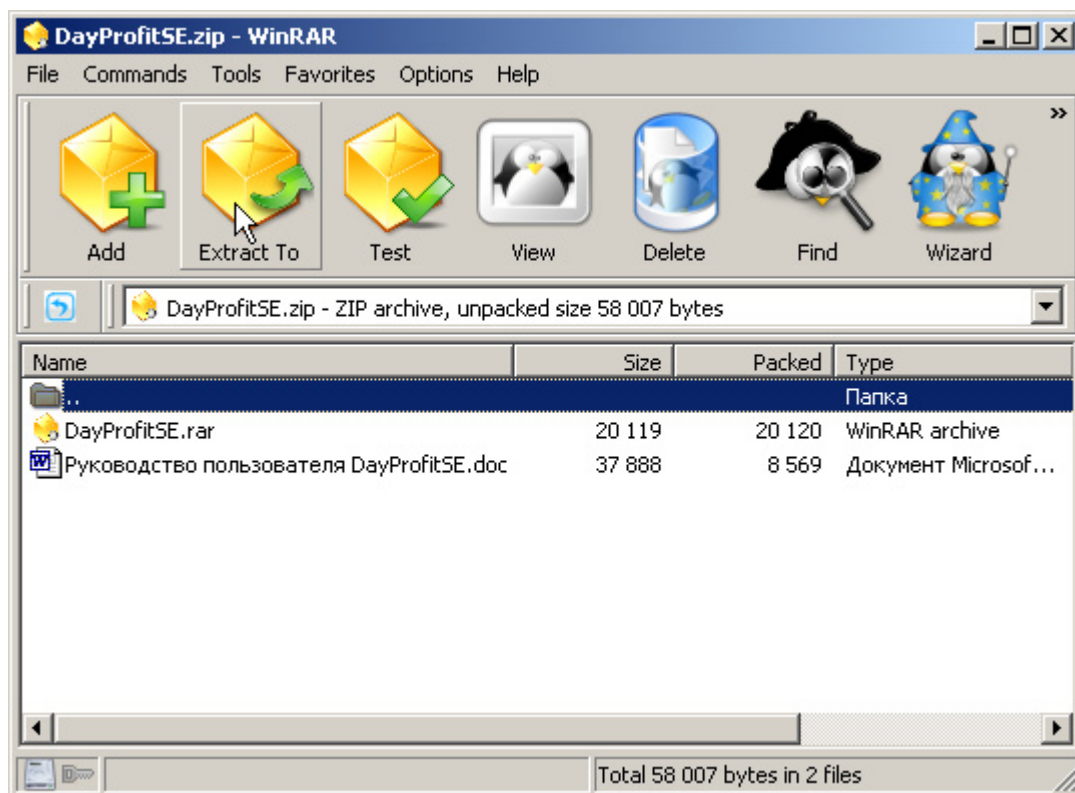
1. Назначение и принцип действия торговой системы.

Торговая система **Day Profit SE** предназначена для осуществления автоматической торговли на рынке FOREX в составе терминала MetaTrader 4. В основе торговой системы лежит стратегия следования за трендом и получения прибыли от движения цены по тренду. Алгоритм обнаружения тренда является ключевым моментом работы системы наряду с методикой управления капиталом. В случае ошибки идентификации тренда убыточные сделки быстро закрываются с минимальным убытком. Прибыльные сделки сопровождаются до закрытия или достижения уровня Take Profit.

2. Комплект поставки.

В комплект поставки системы входят:

1. Архив с файлами советника DayProfitSE.rar
2. Этот документ



3. Установка торгового терминала Meta Trader 4.

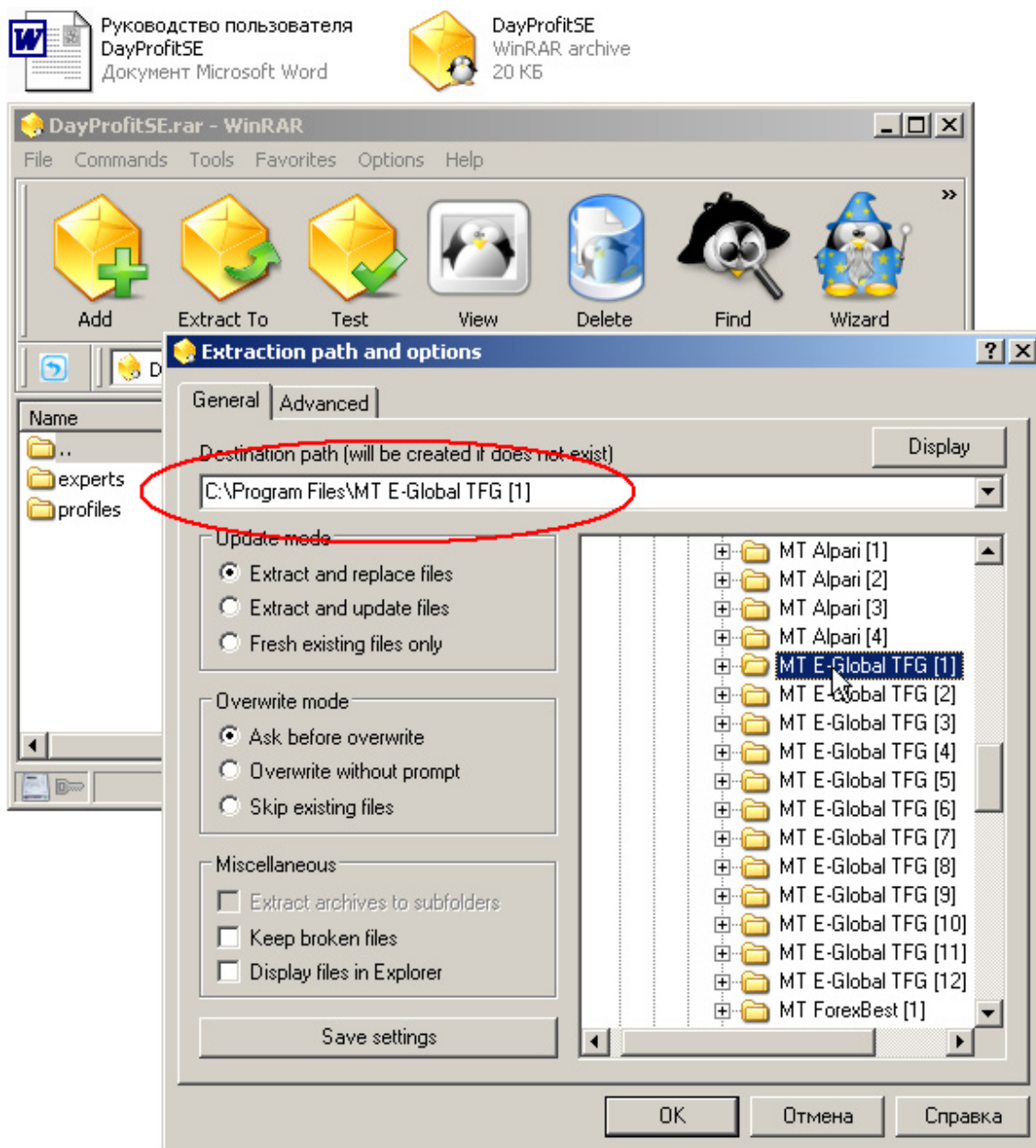
Для начала работы нам потребуется открыть торговый счет у брокера ФОРЕКС или в дилинговом центре (ДЦ). Стратегия **Day Profit SE** предъявляет определенные требования к серверу ДЦ, с которым она будет взаимодействовать. Исходя из этого, торговый счет следует открывать там, где работа советника была проверена в процессе его создания. Список таких брокеров и ДЦ приведен на сайте автора по адресу: <http://dayprofitse.ru/brokers>

Там же, на странице <http://dayprofitse.ru/step1> подробно описывается процесс открытия и пополнения торгового счета на примере ДЦ Forex4you.

После того, как этот шаг выполнен, следует скачать торговый терминал MetaTrader 4 с сайта выбранного ДЦ, например здесь: <http://forex4you.org/clients/download.html> и установить его, запустив установочный файл **mt4setup.exe**, полученный на сайте ДЦ. В процессе установки вам будет предложено указать папку установки MetaTrader или согласиться с той, что указана по умолчанию. Запомните или запишите путь к этой папке, он вам скоро понадобится.

4. Установка советника Day Profit SE.

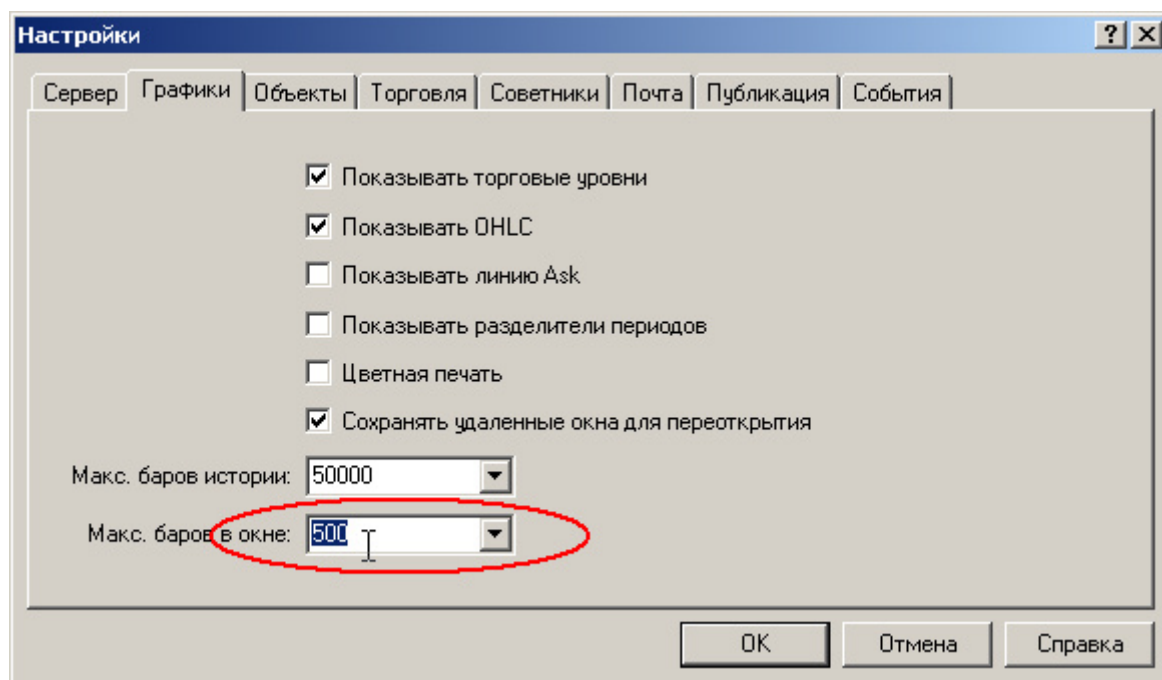
1. Закройте терминал **MetaTrader 4** (если он был открыт).
2. Распакуйте архив **DayProfitSE.rar**, указав архиватору путь к папке, куда на предыдущем шаге был установлен терминал MetaTrader. Её точное название может отличаться в зависимости от вашего ДЦ, например для моего ДЦ [Forex4you](#) это будет **C:\Program Files\MetaTrader - E-Global TFG**



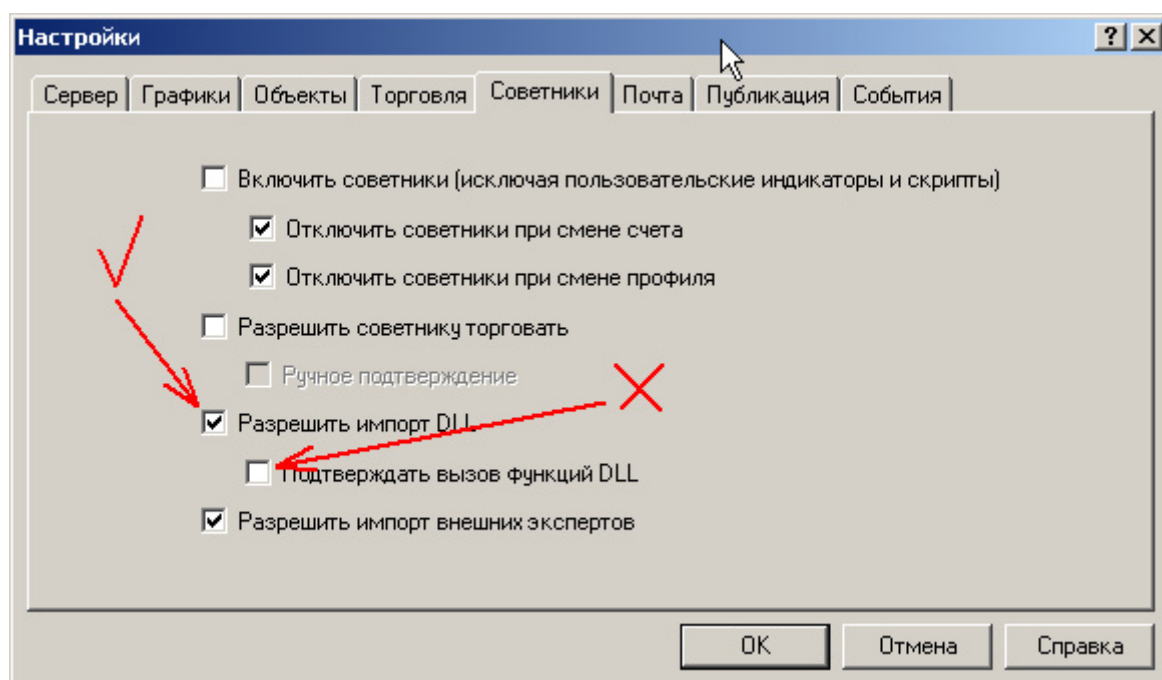
Примечание: на рисунке показана ситуация, когда на компьютере установлено несколько терминалов MetaTrader 4. Следует выбрать папку того терминала, в котором вы планируете работать с советником Day Profit SE.

Если вы используете не WinRAR, а сторонний архиватор, обязательно отметьте, что при распаковке следует сохранять пути к файлам и учитывать подкаталоги.
Другими словами, внутри архива находятся папки, содержимое которых должно быть добавлено в одноименные папки торгового терминала.

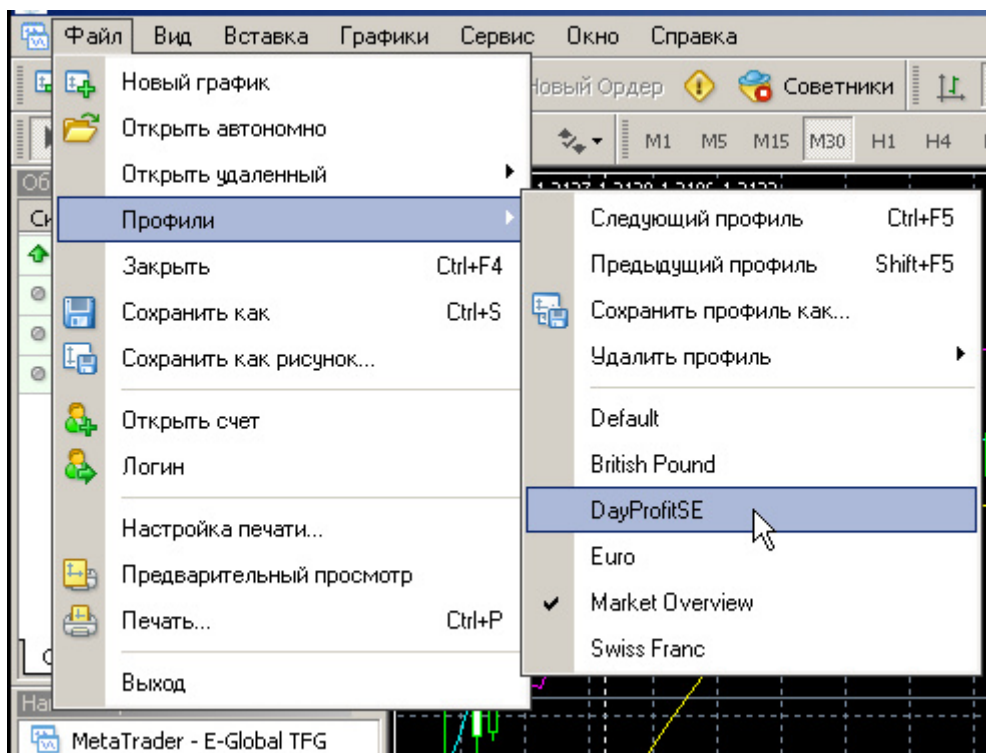
3. Запустите терминал MetaTrader 4. Нажмите **Ctrl+O** или выберите в меню «Сервис» >> «Настройки». Откройте вкладку «Графики». Установите значение «Макс. баров в окне» равным 500. Значение «Макс. баров в истории» не меняйте или установите максимально возможное из выпадающего списка – главное, чтобы оно было не меньше, чем «Макс. баров в окне», которое должно быть равно 500.



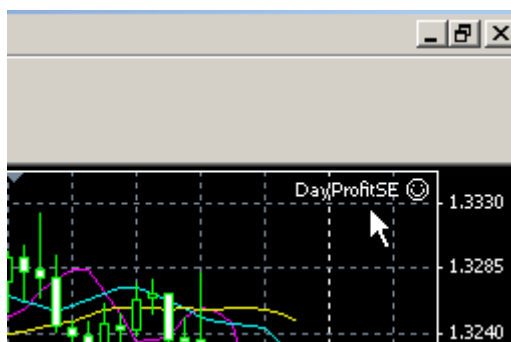
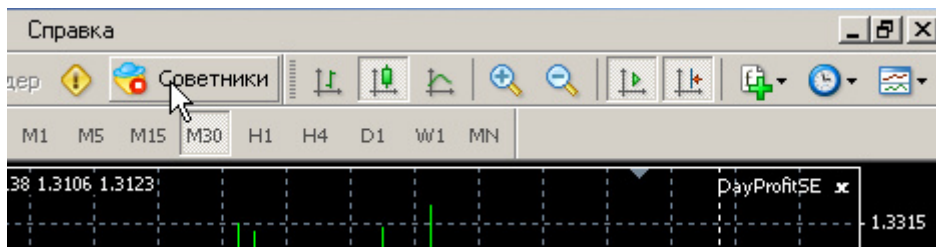
4. В этом же окне перейдите на вкладку «Советники» (Experts), где установите флажок «Разрешить импорт DLL» (Allow DLL imports). Снимите флажок «Подтверждать вызов функций DLL» (Confirm DLL function calls). Эта настройка обеспечивает возможность тестирования советника.



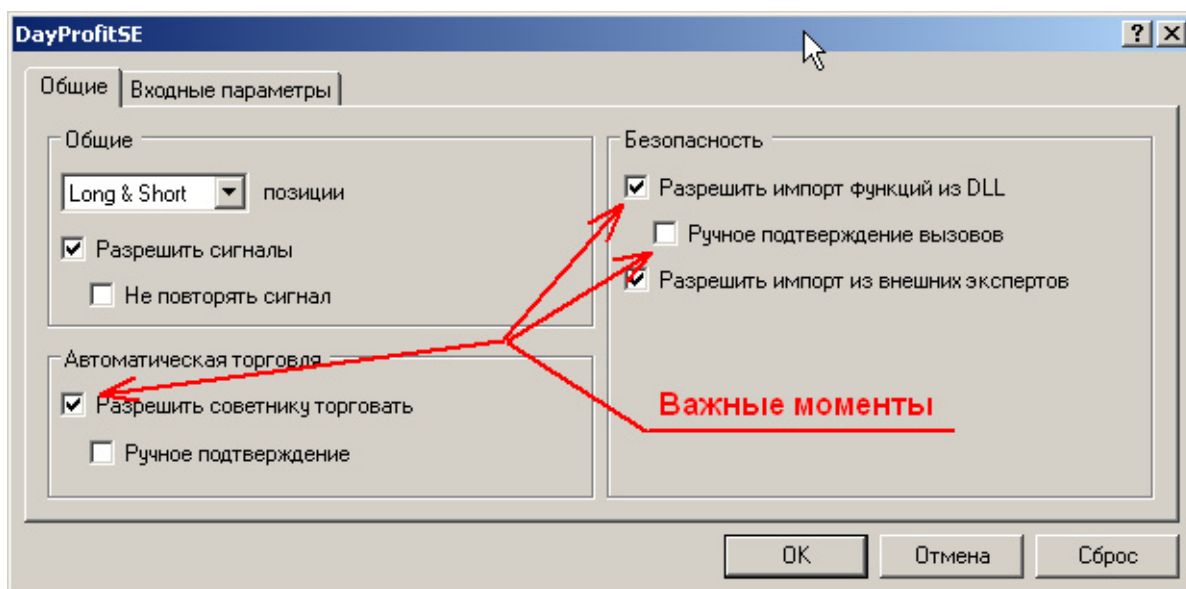
5. В меню «Файл» выберите пункт «Профили» и в открывшемся списке выберите профиль «DayProfitSE». В этом профиле уже установлены все параметры, рекомендованные для работы системы.



6. При переключении профиля, как правило, советники отключаются, и в правом верхнем углу графика вы увидите крестик. На панели инструментов терминала нажмите кнопку "Советники", и крестик должен измениться на "улыбающийся" смайлик.



7. Нажмите кнопку F7 (свойства советника) или щёлкните правой кнопкой мыши по графику и выберите «Советники» >> «Свойства». На вкладке «Общие» установите галочки так, как указано на рисунке:



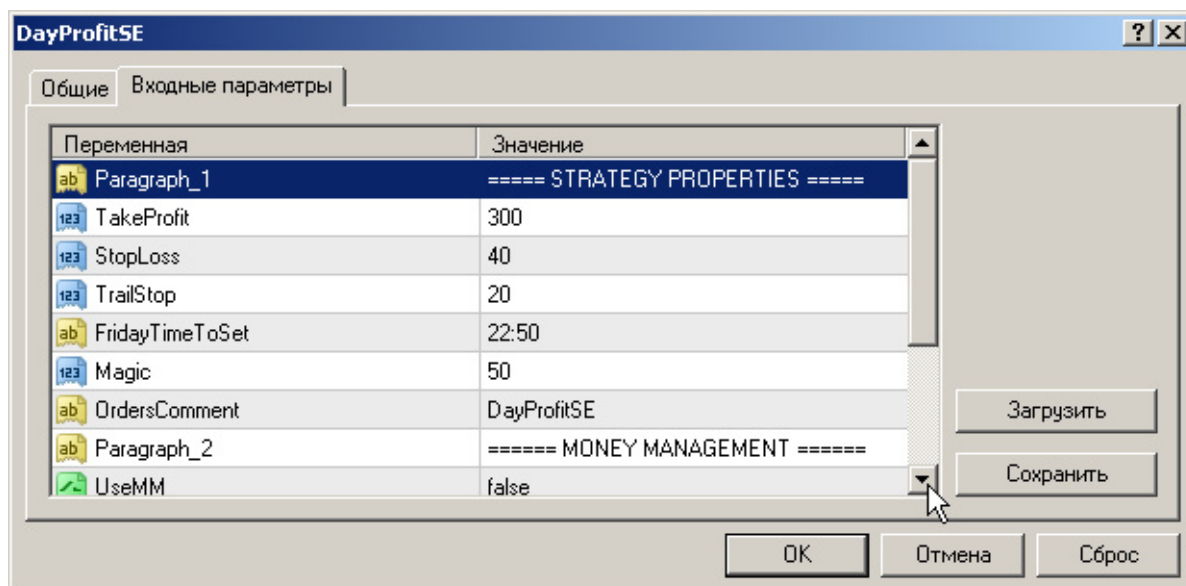
На этом установку торговой системы можно считать законченной.

4. Настройка советника Day Profit SE.

В советнике **Day Profit SE** предусмотрена возможность пользовательской настройки параметров. Этих параметров не так много, но они очень важны для прибыльной торговли. Советник поставляется с настройками по умолчанию для валютной пары GBP/USD. Эти настройки автоматически применяются при выборе профиля **DayProfitSE** в терминале. Можно не менять эти настройки, в этом случае советник будет торговать постоянным лотом с невысоким риском. Однако если вы хотите добиться от этой стратегии ФОРЕКС максимальной прибыльности, стоит почитать информацию ниже, особенно раздел «Настройки управления капиталом».

В комплекте имеется два файла предустановок (presets), предназначенных для разных валютных пар. Это файлы *gbpusd_d1.set* и *eurusd_d1.set*, после установки советника они находятся в папке `\experts\presets\DayProfitSE` вашего торгового терминала. Изначально данная стратегия была создана для торговли по GBP/USD, однако на EUR/USD она также неплохо работает, а с учетом последних трендов эта пара выглядит очень интересной прежде всего для агрессивной торговли. Но об этом чуть позже.

Для того, чтобы произвести настройку, щёлкните правой кнопкой мыши на графике и выберите в контекстном меню пункты «Советники» >> «Свойства».



Все параметры советника делятся на две группы – настройки торговой стратегии (Strategy Properties) и настройки управления капиталом (Money Management).

4.1. Настройки торговой стратегии

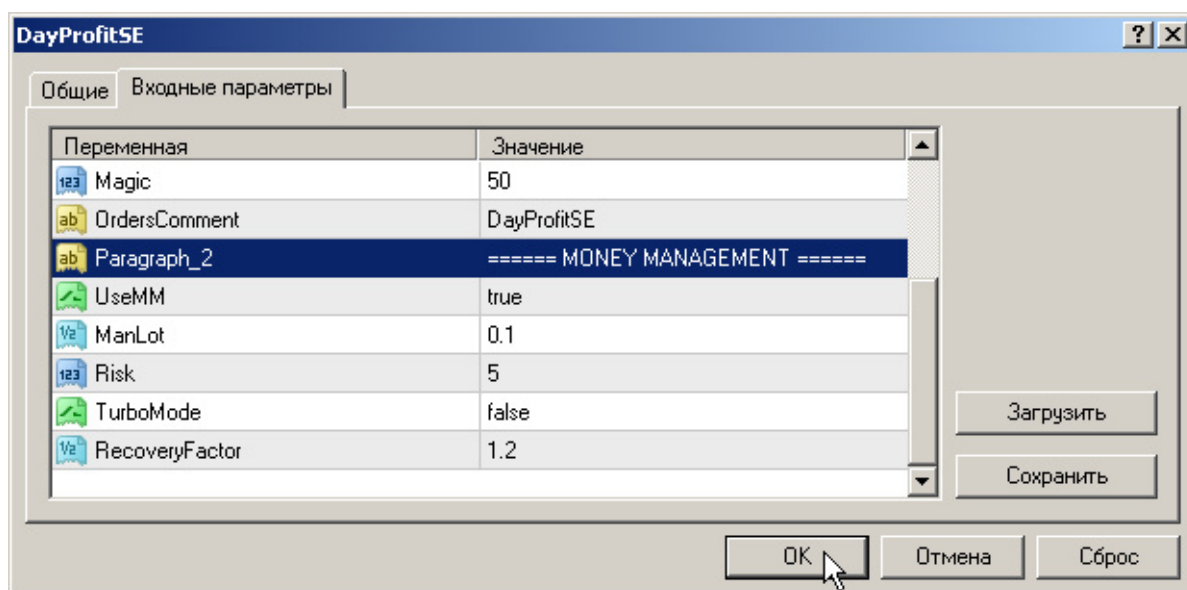
ВАЖНО: Советник автоматически определяет разрядность котировок (количество знаков после запятой) и везде, где значения параметров установлены в пунктах, подразумевается стандартное значение пункта, соответствующее привычным 4-х значным котировкам!

В примерах ниже приведены значения по умолчанию для дневного графика GBP/USD:

- **TakeProfit = 350.** Уровень фиксации прибыли (в пунктах). Открытые позиции не всегда закрываются на этом уровне, часто советник закрывает их раньше в соответствии со своей логикой работы.
- **StopLoss = 50.** Уровень ограничения убытков (в пунктах). Соотношение StopLoss и TakeProfit всегда должно быть примерно таким или больше. Никогда не устанавливайте этот параметр меньше, чем значение TakeProfit, это противоречит торговой стратегии.
- **TrailStop = 20.** Уровень трейлинг-стопа (в пунктах). Используется в случае, если советник принимает решение подключить к позиции трейлинг-стоп.
- **FridayTimeToSet = "22:50".** Время, предшествующее окончанию торговой сессии в пятницу минус 10 минут. Узнайте у своего брокера, во сколько заканчиваются торги в пятницу и установите это время на 10 минут меньше. Если на сайте брокера нет такой информации, откройте минутный график EUR/GBP и посмотрите, во сколько была сформирована последняя свеча в предыдущую пятницу – это и есть время окончания сессии. Для [Forex4you](https://forex4you.ru/) это 22:59, поэтому значение параметра установлено равным 22:50. Здесь используется время терминала, а не какое-либо другое!
- **Magic = 50.** Это так называемый «магический номер», по нему советник идентифицирует свои ордера и не трогает те, что открывают другие советники или трейдер вручную. Если вы не запускаете других советников с таким же магическим номером на этом счете, не изменяйте это значение. Параметр не оказывает влияния на торговлю.
- **OrdersComment = "DayProfitSE".** Комментарий для ордеров, открываемых советником. Использование этого параметра удобно для последующего просмотра истории счета. К комментарию советник добавляет магический номер (для наглядности), т.к. в терминале его обычно не видно. Если предложенный по умолчанию комментарий вас чем-то не устраивает, измените его, как хотите – на торговлю это не повлияет.

4.2. Настройки управления капиталом

Это одни из самых важных настроек, определяющие степень риска и, как следствие – скорость роста депозита. Учтите, что эта связь всегда однозначна – чем выше прибыль, тем выше принимаемый риск!



Рассмотрим эту группу настроек подробнее:

- **UseMM = True.** Включение модуля управления капиталом. Может принимать значение *True* (по умолчанию) или *False* (выключено). Если установить значение этого параметра равным *False*, DayProfitSE будет торговать фиксированным лотом, определенном в следующем параметре;
- **ManLot = 0.1.** Размер лота, устанавливаемый трейдером принудительно. При установке *UseMM = True* значение этого параметра игнорируется;
- **Risk = 5.** Это едва ли не самый важный из всех параметров. Он определяет степень принимаемого риска. Нормальные значения – от 1 до 20, выше 30 – экстремальный риск, выше 50 – брокер вряд ли даст открыть позицию. Пробуйте разные значения этого параметра (от 1 до 20) в режиме тестирования и выберите для себя наиболее приемлемое, исходя из величин максимальной просадки и полученной прибыли. Рекомендуемое значение – 5.
- **TurboMode = False.** Этот параметр включает режим агрессивной торговли. Как можно видеть, по результатам тестирования количество убыточных сделок, идущих подряд, редко бывает больше 3 и никогда не бывает больше 4. Если установить *TurboMode = True*, советник будет увеличивать объем открываемой позиции после второй подряд убыточной сделки, т.к. вероятность прибыльного закрытия (по статистике) при этом увеличивается. Коэффициент увеличения лота задаётся параметром *RecoveryFactor*;
- **RecoveryFactor = 1.2.** Назначение этого параметра объясняется в предыдущем пункте. Если *TurboMode = True*, значение *RecoveryFactor* игнорируется.

Периодически (при желании) можно проводить оптимизацию вышеуказанных настроек. Рекомендации по оптимизации приводятся в следующем разделе.

5. Оптимизация параметров советника Day Profit SE.

Оптимизация параметров – один из способов увеличения прибыльности советника благодаря тонкой подстройке при тестировании на исторических данных. Пользователь задает определенный диапазон изменения входных параметров советника, а Тестер стратегий терминала MetaTrader последовательно (или используя генетические алгоритмы) перебирает значения из этого диапазона, подставляя их в качестве входных параметров и производит расчёты на исторических данных. Таким образом определяются оптимальные параметры для торговли на данном инструменте.

Очень важный момент – глубина тестирования. На мой взгляд, нет никакого смысла проводить тесты глубиной более 1.5 лет – за это время поведение (характер) любого финансового рынка успевает существенно измениться и рассчитанные, к примеру, с 1999 по 2009 год оптимальные значения параметров, не приведут к увеличению прибыли в 2010. Впрочем, вы можете выбрать ту глубину тестирования, которую считаете нужной – я лишь высказал своё мнение по этому поводу.

Далее приведён перечень параметров советника **Day Profit SE**, которые имеет смысл подвергать оптимизации и возможные диапазоны значений этих параметров:

- **TakeProfit**: от 50 до 500 (шаг 10);
- **StopLoss**: от 10 до 150 (шаг 10). Не должен быть больше значения TakeProfit;
- **TrailStop**: от 20 до 80 (шаг 10).

Я рекомендую проводить оптимизацию этих параметров при отключенном модуле управления капиталом (*UseMM = False*) и установленном значении фиксированного лота *ManLot = 0.1*, выставив в настройках тестера начальный депозит 1000 долларов.

После того, как оптимальные значения будут найдены, следует зафиксировать их и только после этого переходить к настройкам модуля управления капиталом, включив его (*UseMM = True*):

- **Risk**: от 1 до 30. Значения выше 35 не имеют практического смысла;
- **RecoveryFactor**: от 1.1 до 2. Значения этого параметра будут учитываться только при *TurboMode = True*. Поскольку параметр *TurboMode* нельзя добавить в список оптимизируемых (это сделано сознательно), оптимизацию параметра *RecoveryFactor* следует проводить отдельно, подбирая его индивидуально для каждого значения *Risk* при включенном в настройках режиме *TurboMode*.

Параметры, которые на упомянуты в этом списке, являются техническими и оптимизации не подлежат.

5. Заключение.

Торговая система **Day Profit SE** распространяется бесплатно по принципу «как есть». Техническая поддержка для бесплатной версии не предусмотрена.

Если вам всё же необходима помощь в установке, настройке или оптимизации советника, либо вы хотите внести в него какие-то изменения и дополнения, вы всегда можете за небольшую плату приобрести исходный код советника. Сделать это можно здесь: <http://dayprofitse.ru/mq4>

Даже если сам исходный код вам не понадобится, его приобретение позволяет рассчитывать на *техническую поддержку* от автора DayProfitSE.ru.

P.S. Если вам понравился советник и (или) он помог вам заработать, вы можете поблагодарить автора и стимулировать его к созданию новых версий.

Сделать это можно здесь: <http://dayprofitse.ru/donation>